

**ИНФОРМАЦИЯ ОБ ОБЕСПЕЧЕНИИ ДОСТУПА В ЗДАНИЯ
ОБРАЗОВАТЕЛЬНОЙ ОРГАНИЗАЦИИ ИНВАЛИДОВ
И ЛИЦ С ОГРАНИЧЕННЫМИ ВОЗМОЖНОСТЯМИ ЗДОРОВЬЯ.**

ДОСТУПНАЯ АРХИТЕКТУРНАЯ СРЕДА

Наименование: БПОУ УР «Ижевский торгово-экономический техникум»

Адреса и характеристика объектов:

учебный корпус:

г. Ижевск, ул. Ворошилова, д.20а

Сведения об объекте:

- отдельно стоящее здание 4 этажа, площадь - 3625,9 кв. м.;
- имеется цокольный этаж;
- год постройки здания – 1979

общежитие:

г. Ижевск, ул. Ворошилова, д.26

Сведения об объекте:

- отдельно стоящее здание 5 этажей, площадь - 4246,2 кв. м.;
- имеется цокольный этаж;
- год постройки здания 1979

территория

- территория образовательной организации - 11374 кв. м.

В 2015 год выполнены мероприятия:

в учебном корпусе

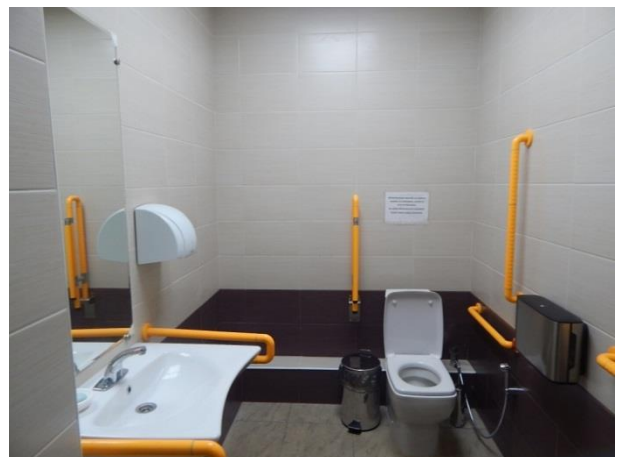
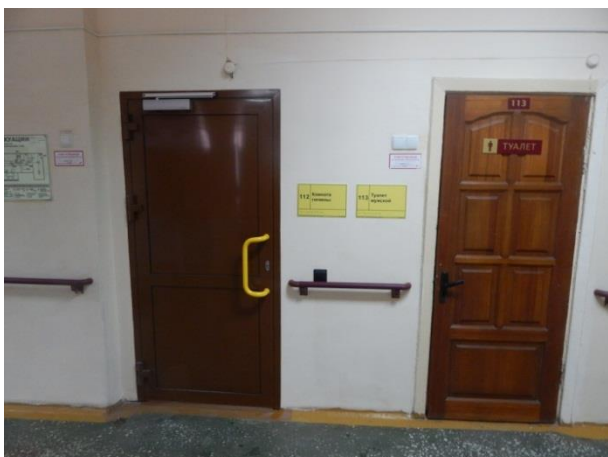
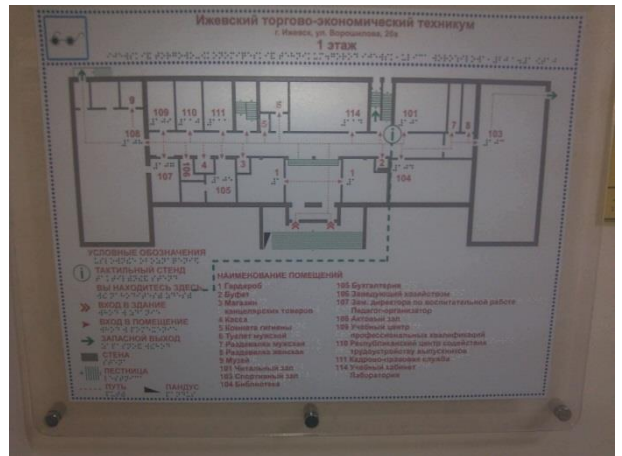
- реконструкция крыльца с укладкой противоскользящего покрытия и установкой поручней;
- замена дверей входной группы;
- устройство наружного металлического пандуса с противоскользящим покрытием и с поручнями;
- установка системы вызова помощи (антивандальная кнопка);

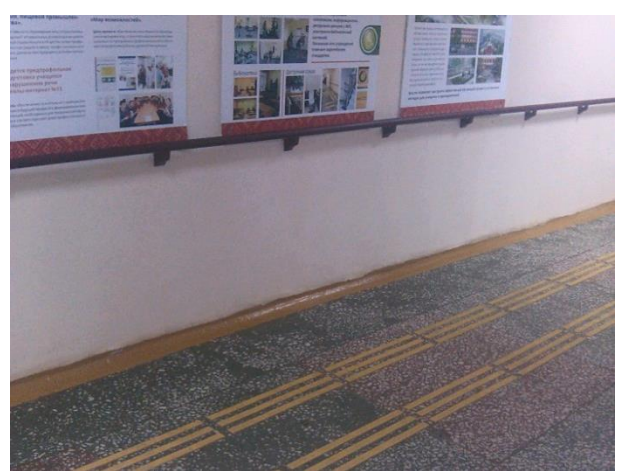
- установка переносного пандуса (внутри помещения).

В 2016 году выполнены мероприятия:

в учебном корпусе

- организация путей движения для слабовидящих по коридорам с 1 по 4 этажи учебного корпуса и до столовой – уложен холодный пластик;
- адаптация санитарной комнаты для инвалидов-колясочников на 1 этаже с установкой кнопки вызова помощи;
- замена перил на лестничных маршах с 1 по 4 этажи и до столовой, монтаж ограждающей конструкции около окна в цокольной части;
- устройство контрастных поручней с противоскользящим покрытием по одной из стен в коридорах с 1 по 4 этажи;
- замена дверей на лестничных маршах на дверные модули (алюминиевые) с контрастными ручками, адаптированные для маломобильных групп населения с 1 по 4 этажи (8 штук);
- расширение дверных проемов и установка дверных модулей, адаптированных для маломобильных групп населения в библиотеке, читальном зале, кабинете 114 на 1 этаже (3 штуки);
- установка средств ориентации для обучающихся с инвалидностью всех категорий:
 - ✓ вывески на входные группы;
 - ✓ пиктограммы;
 - ✓ мнемосхемы;
 - ✓ таблички шрифтом Брайля





в общежитии:

- организация путей движения для слабовидящих, по коридорам с 1 по 3 этажи в левом крыле – нанесение плитки ПВХ;
- ремонт и выравнивание пола в коридорах 2 и 3 этажах левого крыла, укладка противоскользящей плитки и контрастного керамогранитного плинтуса;
- замена перил на лестничных маршах с 1 по 5 этажи, монтаж ограждающих конструкций около окон;
- устройство контрастных поручней с противоскользящим покрытием по одной из стен с 1 по 3 этаж в левом крыле и в фойе;

- замена дверей на лестничных маршах на дверные модули (алюминиевые) с контрастными ручками, адаптированные для маломобильных групп населения со 2 по 5 этажи в левом и правом крыле (8 штук);
- перенос дверей учебного класса №3 для обеспечения свободного подхода к ступенькам, установка дверного модуля, адаптированного для маломобильных групп населения с контрастной ручкой;
- адаптация санитарной комнаты для инвалидов-колясочников на 1 этаже с установкой кнопки вызова помощи;
- установка средств ориентации для обучающихся с инвалидностью по зрению (тактильные таблички, вывески с шрифтом Брайля) с 1 по 3 этажи в левом крыле, в медицинском блоке, спортивном комплексе;
- адаптация учебного кабинета №2 (ремонт и выравнивание пола с выводением розеток к ученическим столам, косметический ремонт стен).





